

Wie sicher sind unsere Lebensmittel?

Ursprung und Anzahl von Ausbrüchen* in der Europäischen Union im Jahr 2015

Milch und Milchprodukte



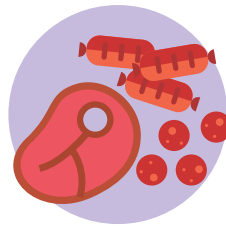
55

Mischmahlzeiten



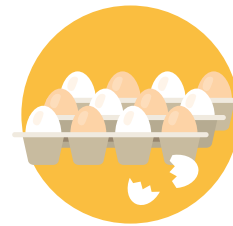
47

Schweinefleisch



42

Eier und Eiprodukte



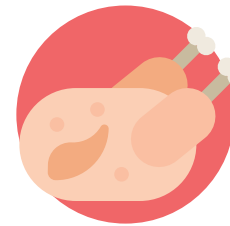
42

Meeresfrüchte



40

Hähnchen- und Putenfleisch



40

Lebensmittel nicht tierischen Ursprungs



19

Die häufigsten durch Lebensmittel übertragbaren Krankheiten in der Europäischen Union

Campylobacter

2014 236 818 gemeldete Fälle

2015 229 213 gemeldete Fälle

Salmonella

2014 92 007 gemeldete Fälle

2015 94 625 gemeldete Fälle

Listeria

2014 2 242 gemeldete Fälle

2015 2 206 gemeldete Fälle

Ausbrüche

2014	2015
29	25

Ausbrüche**

2014	2015
225	184

Ausbrüche

2014	2015
6	5

* „Ausbrüche“ bezieht sich auf lebensmittelbedingte Krankheitsausbrüche mit hoher Evidenz (ausgenommen Wasser-assoziierte Ausbrüche).

** Der Unterschied in der Zahl gemeldeter lebensmittelbedingter Ausbrüche mit hoher Evidenz ist wahrscheinlich u.a. auf Unterschiede in der Einstufung der Ausbrüche im Vergleich zu früheren Jahren zurückzuführen.

Quelle: European Union summary report on trends and sources of zoonoses, zoonotic agents and food-borne outbreaks in 2015, veröffentlicht von EFSA und ECDC im Jahr 2016. Daten über Fallzahlen stammen aus dem Europäischen Überwachungssystem (TESSy), Daten über Ausbrüche aus der Zoonosen-Datenbank der EFSA.