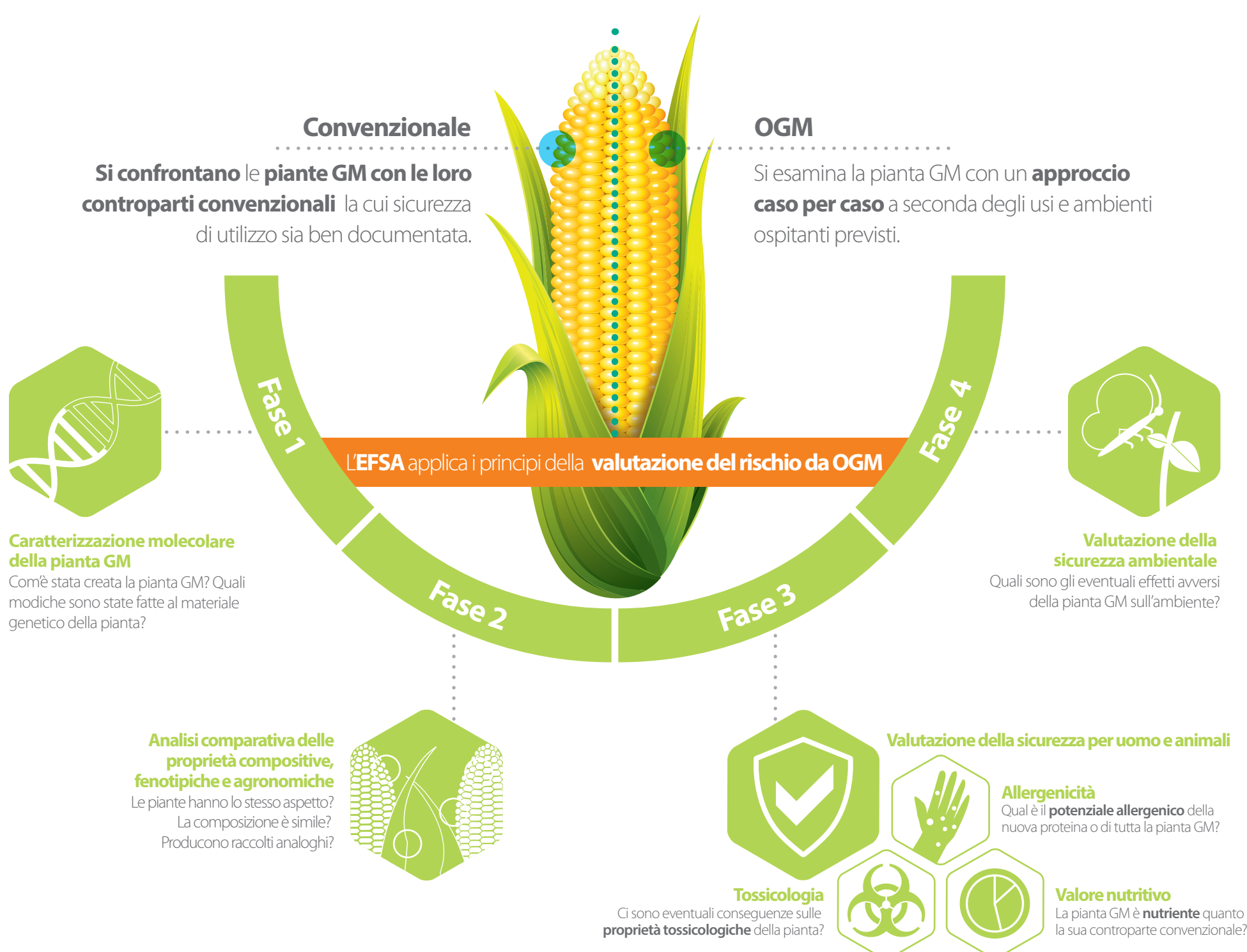


# La valutazione dei rischi da **piante geneticamente modificate**



L'EFSA valuta la sicurezza delle **piante geneticamente modificate (GM)** (come mais, soia, cotone e colza) prima che vengano autorizzate per l'importazione nell'UE come alimenti, mangimi o colture.

La **modificazione genetica** conferisce alle piante nuove proprietà, ad esempio una maggior **resistenza agli insetti erbivori**, un'aumentata **tolleranza agli erbicidi** oppure ambedue.



## E poi cosa succede?

L'EFSA condivide le **conclusioni sulla sicurezza della pianta GM** con le autorità responsabili di gestire i rischi nell'UE.

Tali informazioni aiutano le **istanze decisionali dell'UE** a deliberare in maniera informata circa **l'introduzione sul mercato della pianta**.

