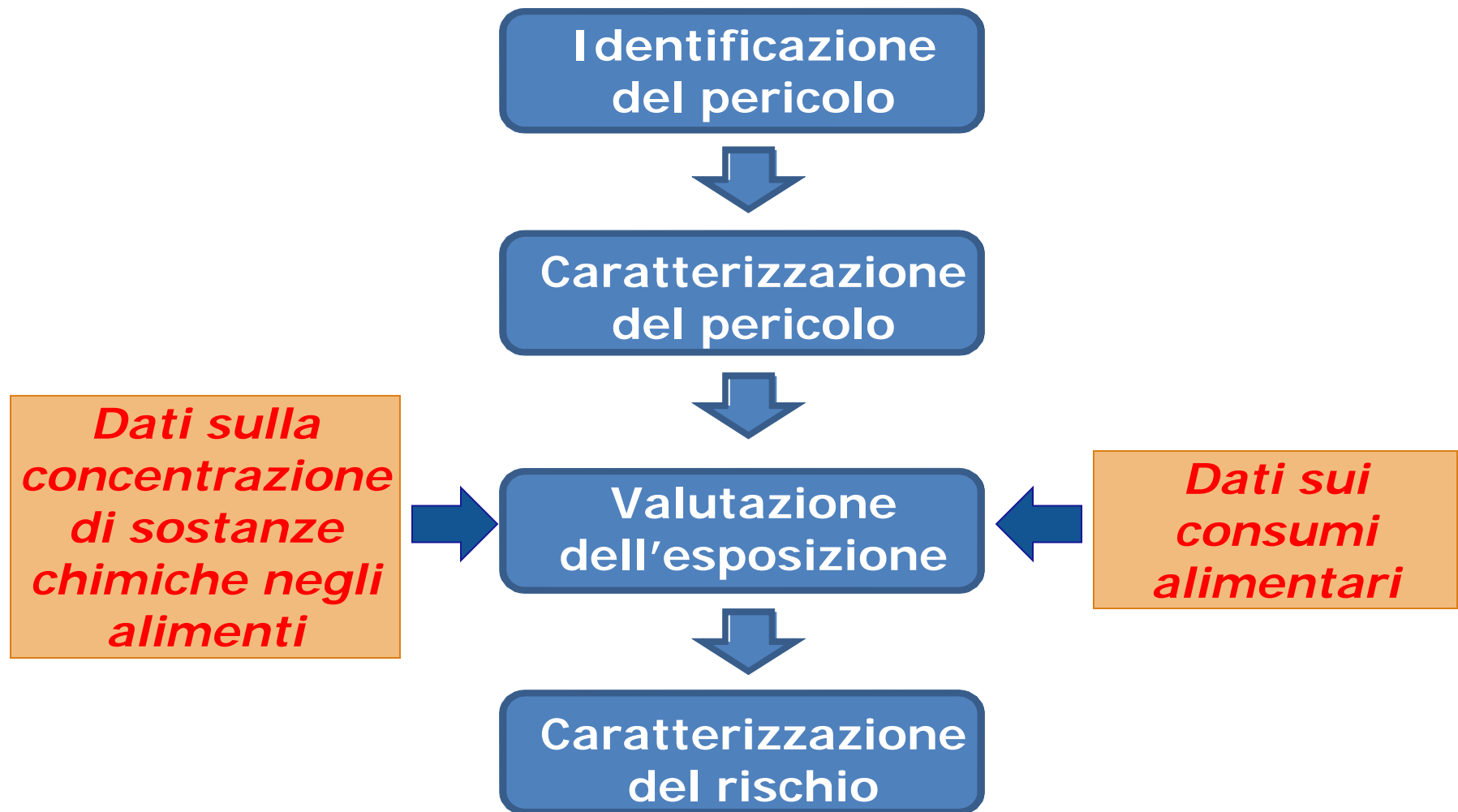




L'importanza della raccolta dati

Davide Arcella

Unità Monitoraggio chimico e alimentare(DCM)





Articolo 33 - Raccolta di dati

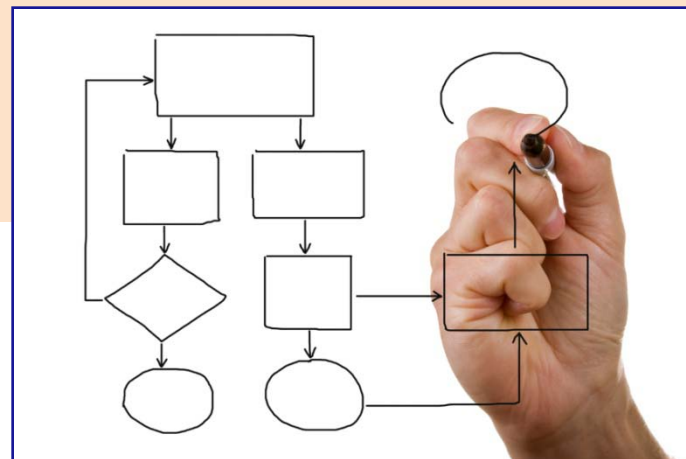
1. L'Autorità ricerca, raccoglie, confronta, analizza e sintetizza dati scientifici e tecnici significativi nei settori di sua competenza. Ciò comporta in particolare la raccolta di dati riguardanti:

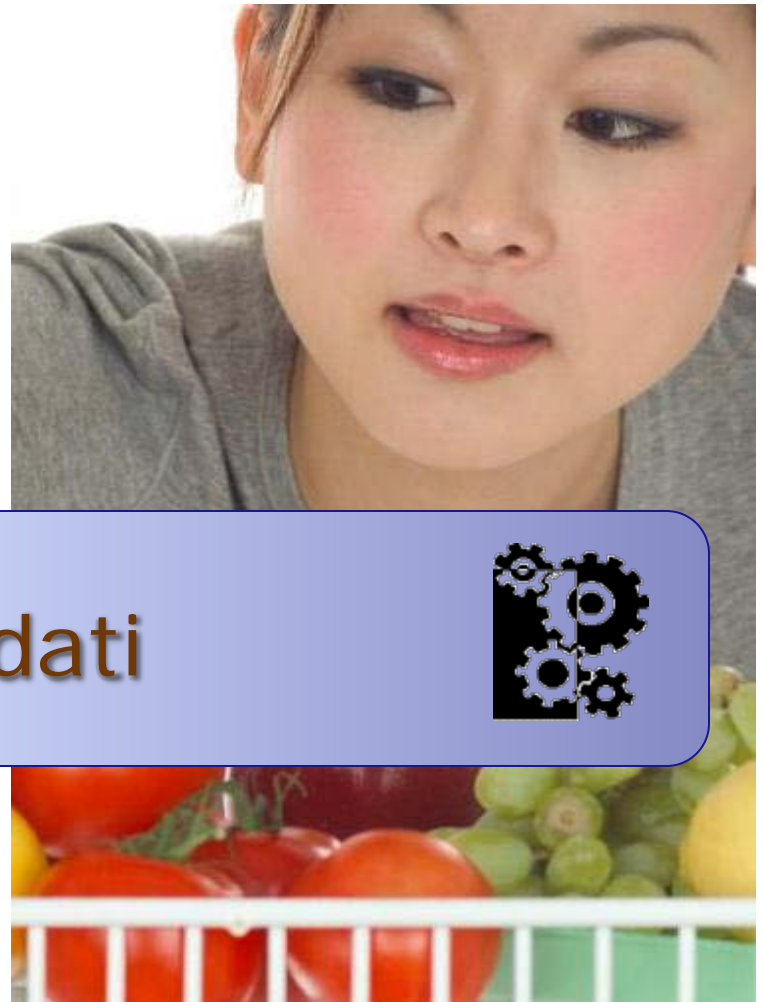
- a) il consumo degli alimenti e i rischi cui gli individui si espongono consumando gli alimenti;
- b) l'incidenza e la diffusione dei rischi biologici;
- c) i contaminanti negli alimenti e nei mangimi;
- d) i residui.



2. l'Autorità agisce in stretta collaborazione con tutti gli organismi attivi nel campo della raccolta di dati, compresi quelli di Paesi candidati, di Paesi terzi o di organismi internazionali.

- **Metodologie per la raccolta dati**
 - armonizzazione e standardizzazione
 - sistemi archiviazione e trasferimento dati
 - terminologia (e.g. classificazione degli alimenti)
- **Raccolta dati riguardanti**
 - la presenza e concentrazione di sostanze chimiche negli alimenti
 - i consumi alimentari
- **Stima dell'esposizione**

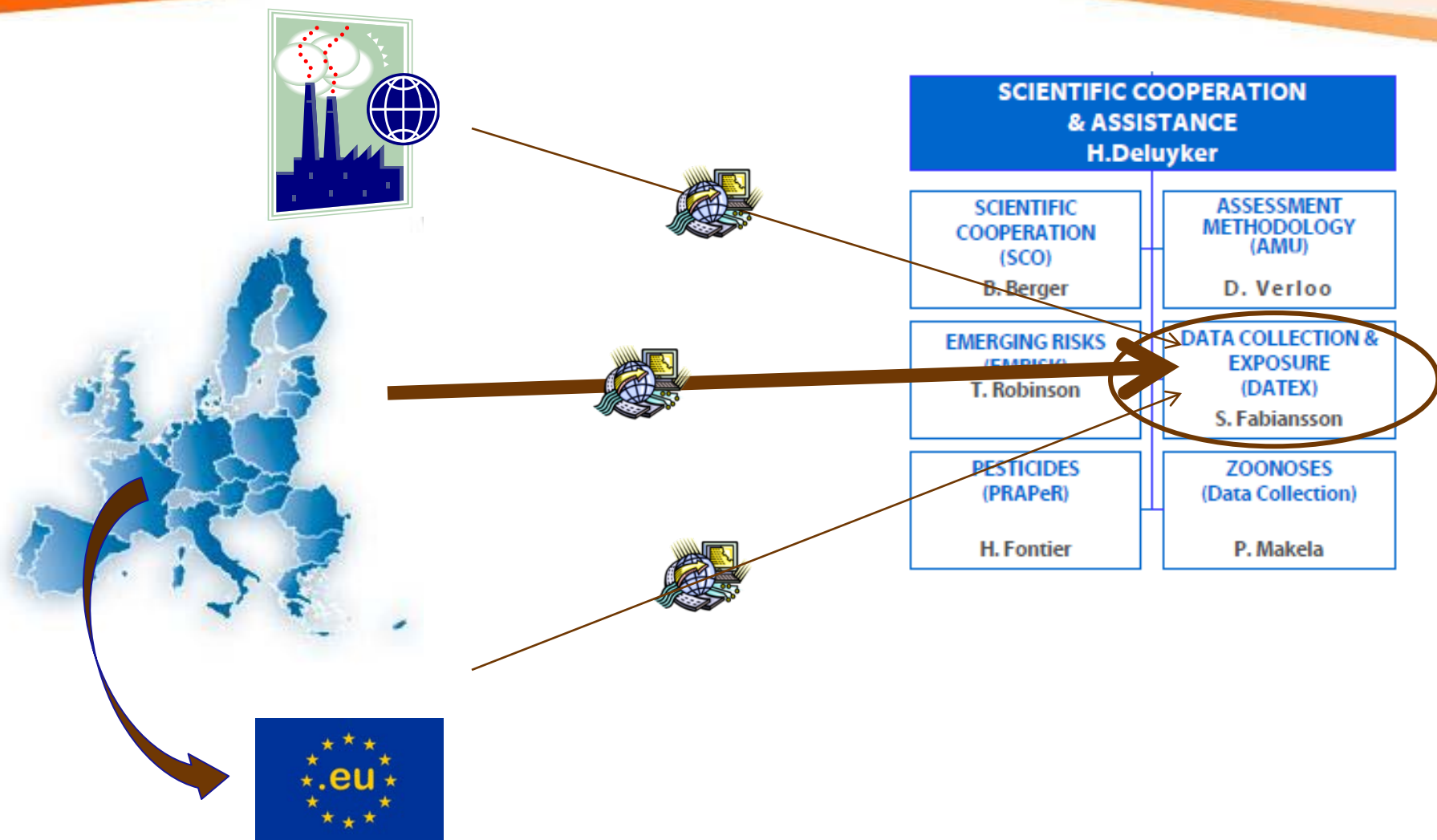




- Sistema di raccolta dati



Principali fonti d'informazione



Dal caos all'ordine

Standardizzazione e armonizzazione



Strutture uniformi
Protocolli standard

Classificazione degli alimenti



**Dati di
concentrazione**



**Stima
dell'esposizione**



**Consumi
alimentari**

- Dati sulla presenza e concentrazione di sostanze chimiche negli alimenti



Sostanze chimiche negli alimenti

- Raccolte dati continuative o "*ad hoc*"
- Produzione di rapporti annuali



Acrilamide

Cadmio

Diossine



Biotossine marine



Etilcarbammato



Furano



Aflatossine

5 maggio 2011

- *Contaminanti ambientali*
- *Contaminanti agricoli*
- *Contaminanti da processi tecnologici*
- *Additivi*
- *Nutrienti*
- *Residui di farmaci veterinari*
- *Tossine naturali*

Melamina



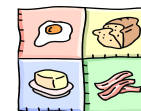
Aromi da
affumicamento



Cromio



Selenio



IPA

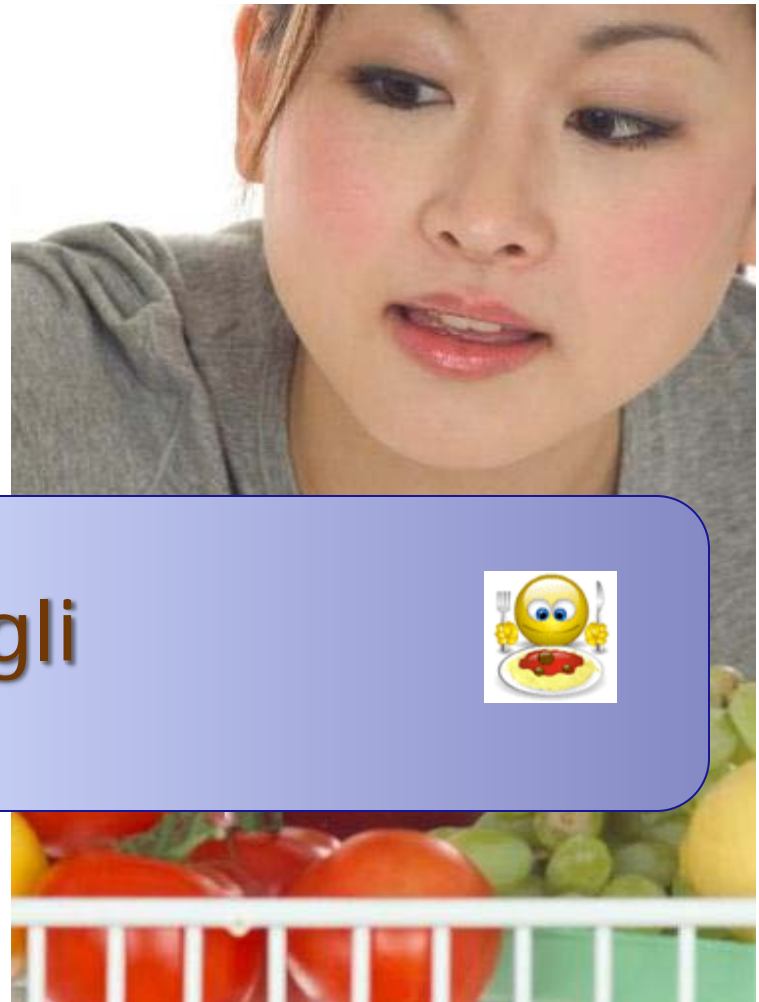
Piombo



Arsenico



Vitamina A



- Dati sui consumi degli alimenti

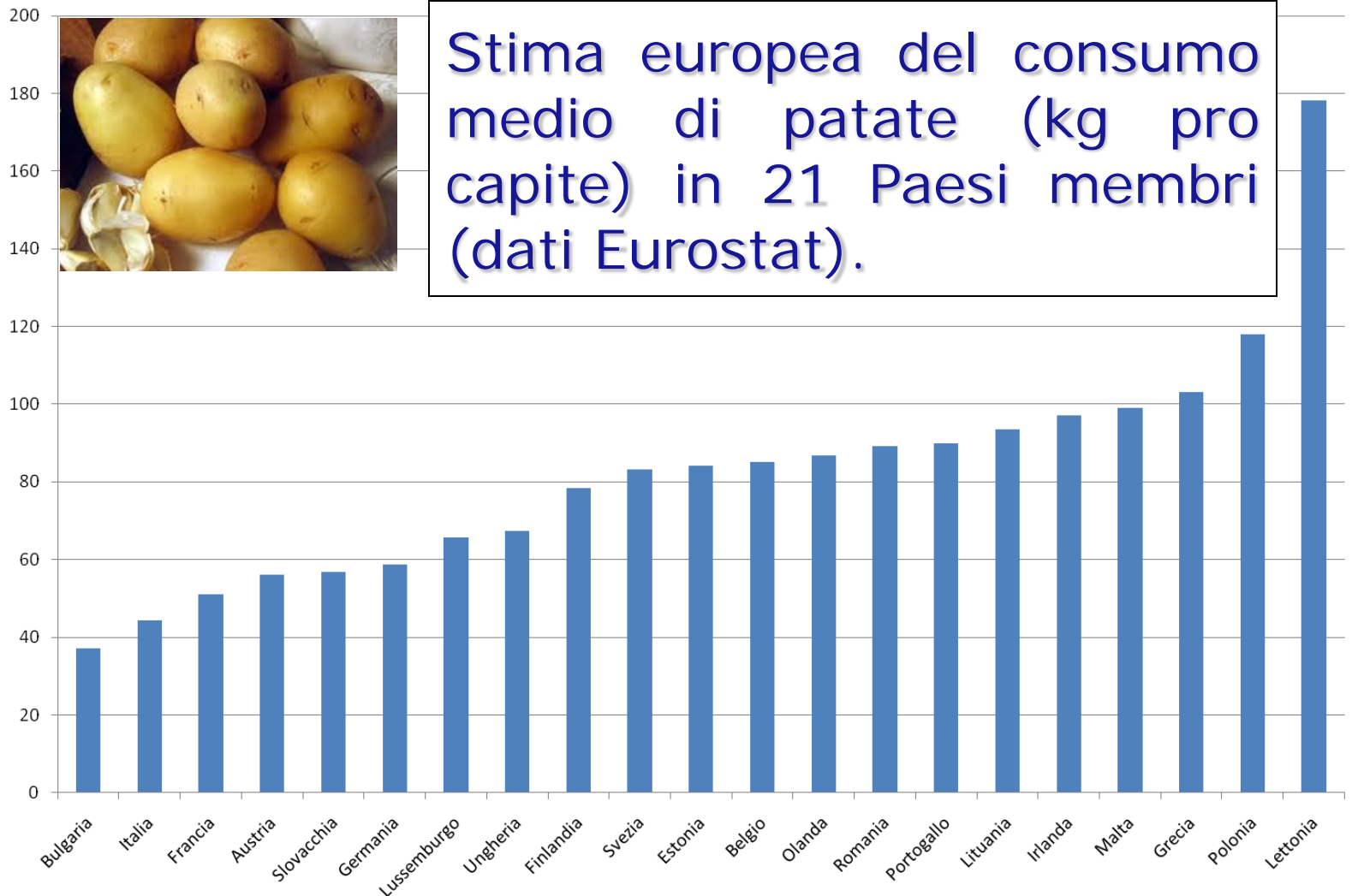


Variabilità geografica



Stima europea del consumo medio di patate (kg pro capite) in 21 Paesi membri (dati Eurostat).

kg pro capite nel 2009



Età, stato fisiologico, diete speciali

Donne incinte



Bambini piccoli



Infanti

Vegetariani, diabetici, ...



5 maggio 2011



Anziani

Nell'ambito della valutazione del rischio i consumi medi non sono sufficienti.

E' fondamentale prendere in considerazione individui al di sopra della media ed in particolare i **forti consumatori** (quelli che consumano grandi quantità degli alimenti sotto osservazione).





"Una banca dati comune sui consumi alimentari migliorerebbe l'omogeneità e l'affidabilità delle stime di esposizione effettuate dai vari gruppi di esperti dell'EFSA e da altri esperti in Europa".



La “banca dati dettagliata” sui consumi alimentari

Nel 2009-10, l'istituto competente di ciascun Paese dell'UE ha fornito all'EFSA dati dettagliati raccolti nella più recente indagine alimentare.

Attualmente, la “banca dati dettagliata” contiene dati da 32 indagini alimentari effettuate in 22 Paesi dell'EU. In particolare:

- **infanti** (0-12 mesi): 2 indagini da 2 Paesi,
- **bambini piccoli** (12-36 mesi): 8 indagini da 8 Paesi,
- **bambini** (3-10 anni): 16 indagini da 14 Paesi,
- **adolescenti** (10-18 anni): 14 indagini da 12 Paesi,
- **adulti** (18-65 anni): 21 indagini da 20 Paesi,
- **anziani** (65-75 anni): 9 indagini da 9 Paesi e
- **molto anziani** (più di 75 anni): 8 indagini da 8 Paesi.

Impatto delle metodologie di indagine

Le differenze nei consumi alimentari tra i diversi Paesi possono essere causate dalle metodologie di indagine.

Esempi di differenze nelle metodologie di indagine:

- Diario alimentare o ricordo delle 24 ore
- Periodo di indagine, dal 1997 al 2009
- Da 1 a 7 giorni per soggetto
- Unità di campionamento individuale o familiare
- Tasso di risposta dal 28% al 98%
- Giorni festivi non considerati in proporzione
- Stagioni non tutte rappresentate
- Peso corporeo e altezza misurati o stimati
- Classificazione degli alimenti



La prima indagine alimentare armonizzata a livello pan-Europeo

Attività	2010	2011	2012	2013	2014	2015	2016	2017	2018
Pianificazione, collaborazione, coordinamento									
Progetti pilota, sviluppo di capacità									
Indagine alimentare in 5-7 Paesi									
Indagine alimentare in 5-7 Paesi									
Indagine alimentare in 5-7 Paesi									
Indagine alimentare in 5-7 Paesi									
Indagine alimentare in 5-7 Paesi									
Indagine alimentare in 5-7 Paesi									
Diffusione dei risultati									

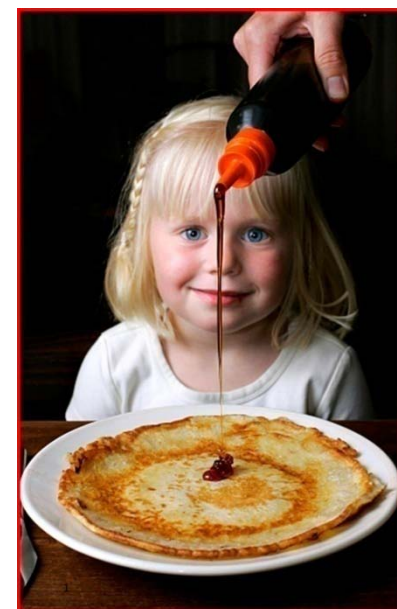
"EU MENU": l'inizio.

Linee guida dell'EFSA sui "Principi generali per la raccolta dati sui consumi alimentari a livello nazionale, in vista di una indagine alimentare pan-europea".



Due progetti pilota finalizzati allo sviluppo di strumenti e protocolli per la raccolta di dati sul consumo alimentare a livello europeo.

- **PANCAKE** (fine progetto: 12/2011)
- **PANEU** (fine progetto: 12/2012)



Grazie

Cooperazione con gli Stati membri



Armonizzazione

Davide Arcella

davide.arcella@efsa.europa.eu