



Workshop sulla Sicurezza degli Alimenti
Parma
5 maggio 2011

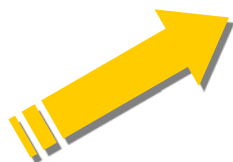
Gisèle Gizzi
Ufficio del Direttore esecutivo

Origini

- Serie di emergenze alimentari (per es. BSE, diossine)
- Perdita di fiducia da parte dei consumatori nella sicurezza della catena alimentare con conseguente screditamento delle autorità pubbliche
- Necessità di ridisegnare il sistema e le politiche dell'UE in materia di sicurezza alimentare (valutazione del rischio – gestione del rischio !)

L'EFSA ha tre obiettivi principali:

Contribuire in modo
significativo a:



Migliorare la sicurezza
alimentare nell'UE



Riconquistare la fiducia dei
consumatori nella sicurezza
alimentare all'interno dell'UE

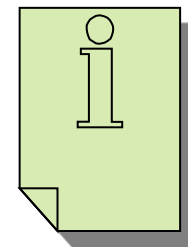
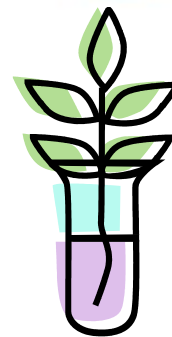


Riconquistare la fiducia dei
partner commerciali nelle
forniture alimentari dell'UE

- **Istituita nel 2002**
- **Trasferita a Parma nel 2005**
- **Conta attualmente 430 addetti**
- **Oltre 2400 pareri scientifici adottati ad oggi**

Mandato

- **Fornire consulenza e sostegno scientifico** alle normative/politiche comunitarie in tutti i settori correlati alla sicurezza di alimenti e mangimi
- **Fornire informazioni di natura indipendente** su tutte le questioni inerenti a questi settori
- **Comunicare i rischi**



Ciò che l'EFSA NON può fare

- 
- Assumersi la responsabilità della normativa alimentare
 - Farsi carico dei controlli sulla sicurezza/qualità degli alimenti, dell'etichettatura e di altri aspetti simili
 - Sostituirsi alle autorità nazionali

Valori fondanti

- Eccellenza scientifica
- Indipendenza
- Apertura
- Trasparenza
- Prontezza di reazione

Come si svolge il nostro lavoro ?



Gli esperti scientifici dell'EFSA esaminano, valutano, forniscono consulenza

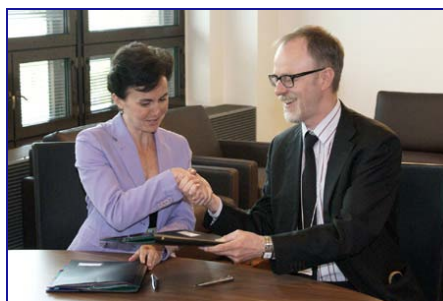
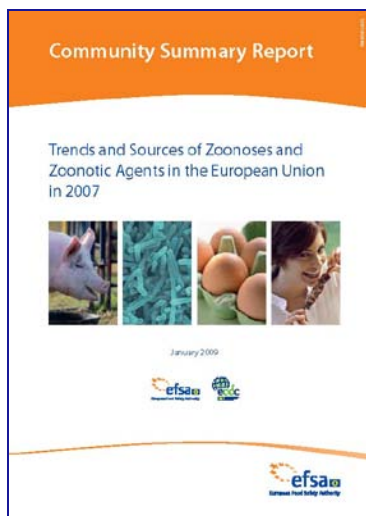


Adozione, pubblicazione e comunicazione dei risultati della valutazione scientifica



Cooperiamo con:

- 30 agenzie nazionali per la sicurezza alimentare
- 300 istituti di ricerca
- 1500 esperti



- Agenzie dell'Unione europea
- Organizzazioni dei Paesi terzi

La struttura dell'EFSA

**consiglio
di amministrazione**

+

**foro
consultivo**

+

+

personale EFSA

**comitato scientifico
e gruppi di esperti
scientifici**

=

Composizione

14 membri

- Selezionati in esito a un pubblico bando, sulla base della competenza ed esperienza individuale
- Nominati dal Consiglio dell'UE previa indicazione del Parlamento
- Non rappresentano gli Stati membri dell'UE
- Competenze estremamente diversificate (per esempio, consumatori, governo, agricoltura, industria, commercio al dettaglio e competenze scientifiche)

1 membro in rappresentanza della Commissione europea (DG Salute e consumatori)

Ruolo

- Ruolo primario: garantire che l'Autorità svolga le proprie funzioni in modo efficace ed efficiente
- Determinare il bilancio di previsione, concordare i programmi di lavoro e supervisionarne l'attuazione
- Garantire che l'Autorità operi entro i limiti del mandato definito dal suo regolamento istitutivo
- Nominare il Direttore esecutivo, il comitato scientifico e i gruppi di esperti scientifici
- Supervisionare le attività dell'EFSA

Composizione

- Rappresentanti provenienti da autorità/organismi per la sicurezza alimentare con ruolo equivalente a quello dell'EFSA
- Un rappresentante per ciascun Stato membro per fornire, se necessario, supporto tecnico
- La Commissione europea è presente in funzione di osservatrice
- Invitati speciali (Paesi candidati all'adesione, osservatori da Svizzera)

Ruolo

- Fornire consulenza all'EFSA su questioni scientifiche, programma di lavoro e/o priorità di lavoro nonché rischi emergenti
- Assicurare una stretta collaborazione tra gli organismi nazionali e l'EFSA
- Prestare assistenza per la risoluzione di questioni scientifiche controverse e per evitare pareri contrastanti su aspetti relativi alla sicurezza di alimenti/mangimi
- Evitare l'inutile duplicazione di attività scientifiche
- Svolgere un ruolo di primo piano nella condivisione e divulgazione delle informazioni
- Collaborare al rafforzamento della cooperazione scientifica tra gli Stati membri

I 10 gruppi di esperti scientifici

- Salute e benessere degli animali (gruppo AHAW)
- Additivi alimentari e nutrienti aggiunti agli alimenti (gruppo ANS)
- Pericoli biologici (gruppo BIOHAZ)
- Materiali a contatto con gli alimenti, enzimi, aromatizzanti (gruppo CEF)
- Contaminanti (gruppo CONTAM)
- Additivi per mangimi (gruppo FEEDAP)
- Organismi geneticamente modificati (gruppo GMO)
- Nutrizione (gruppo NDA)
- Salute dei vegetali (gruppo PLH)



Il comitato scientifico

COMPOSIZIONE

- Presidenti di tutti i gruppi di esperti scientifici
- Sei scienziati non appartenenti ad alcun gruppo scientifico

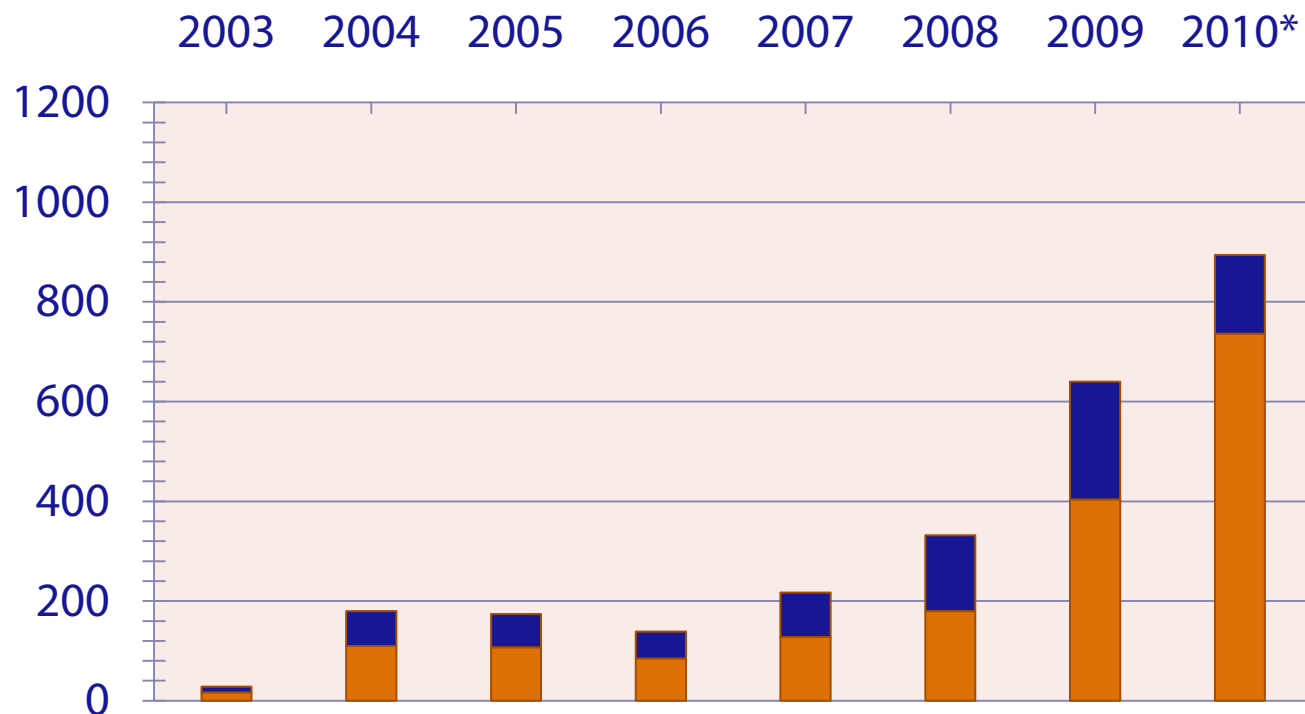
RUOLO

- Coordinamento generale delle attività scientifiche dell'EFSA, per garantire omogeneità nei pareri
- Orientamento e consulenza scientifica su aspetti multisettoriali
- Creazione di gruppi di lavoro di esperti *ad hoc*
- *Approccio integrato*

Quattro ambiti di lavoro

- Richieste generali di pareri e consulenza scientifica
- Valutazione del rischio di sostanze e prodotti
- Monitoraggio e valutazione dei fattori di rischio biologico specifici per la salute umana e le malattie animali
- Miglioramento degli approcci e delle metodologie di valutazione del rischio in Europa

Numero di pareri scientifici

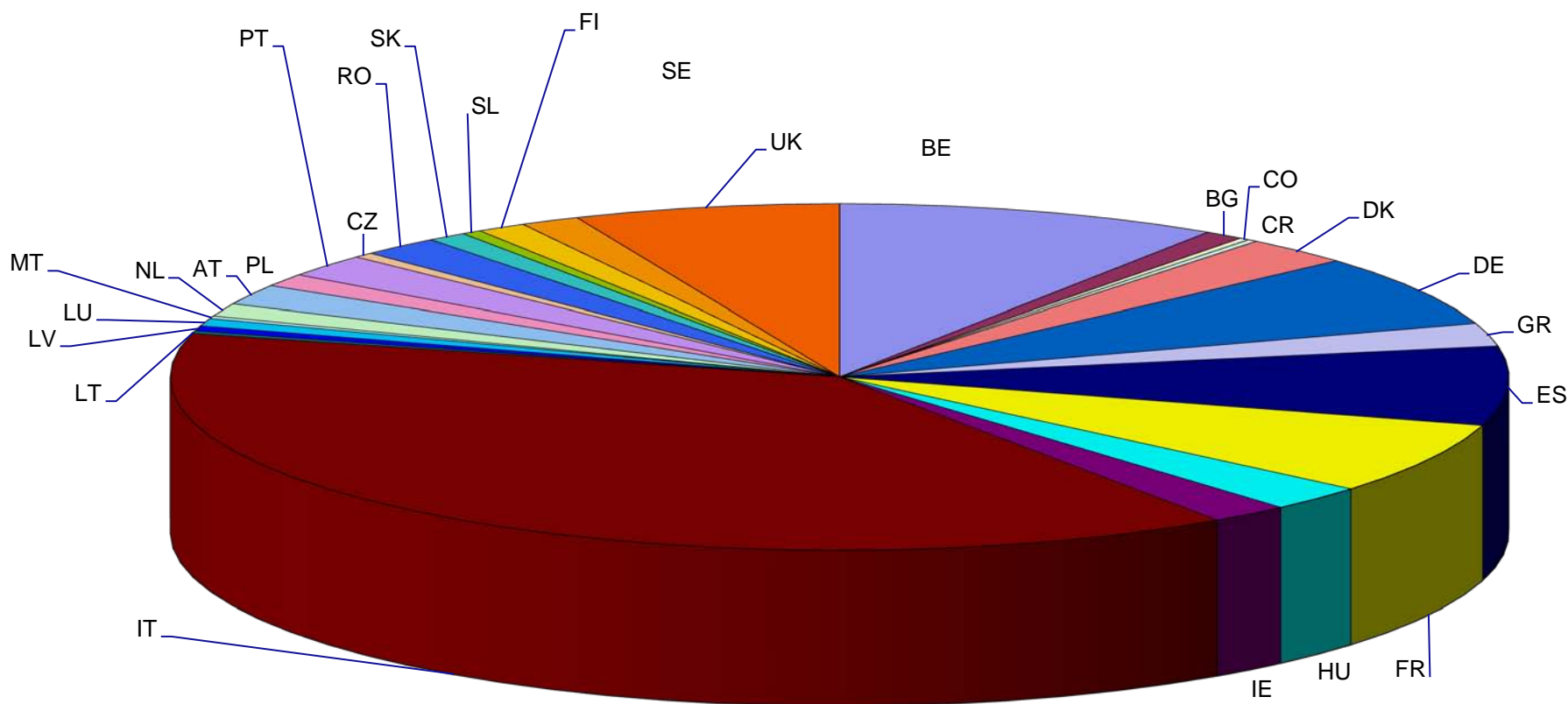


Catherine Geslain-Lanéelle

- Rappresentante legale dell'Autorità
- Responsabile:
 - **della gestione quotidiana dell'EFSA**
 - **della definizione e attuazione del programma di lavoro e delle priorità di bilancio**
 - **di tutte le questioni riguardanti il personale**



Ripartizione per nazionalità



Obiettivo

Fornire, a tutte le parti interessate e al pubblico in generale, comunicazioni opportune, omogenee, accurate e tempestive su questioni di sicurezza alimentare, basate sulle valutazioni del rischio condotte dall'EFSA e sulla sua esperienza in campo scientifico.

Contesto

27 Stati membri con atteggiamenti e percezioni diverse nei confronti di:

- **Rischio**
- **Sicurezza alimentare**
- **Dieta, nutrizione e salute**

Come l'EFSA le coinvolge

- Piattaforma consultiva delle parti interessate (dal 2005)
- Pubbliche consultazioni
- Riunioni bilaterali
- Interventi in conferenze
- Prenotifica dei pareri scientifici e dei comunicati stampa

Le prossime sfide...

- Globalizzazione
- Cambiamento climatico
- Nuove tecnologie
- Mutamenti socio-demografici
- ...
- ***Piano strategico EFSA per il quinquennio 2009-2013 adottato dal CdA a dicembre 2008***

