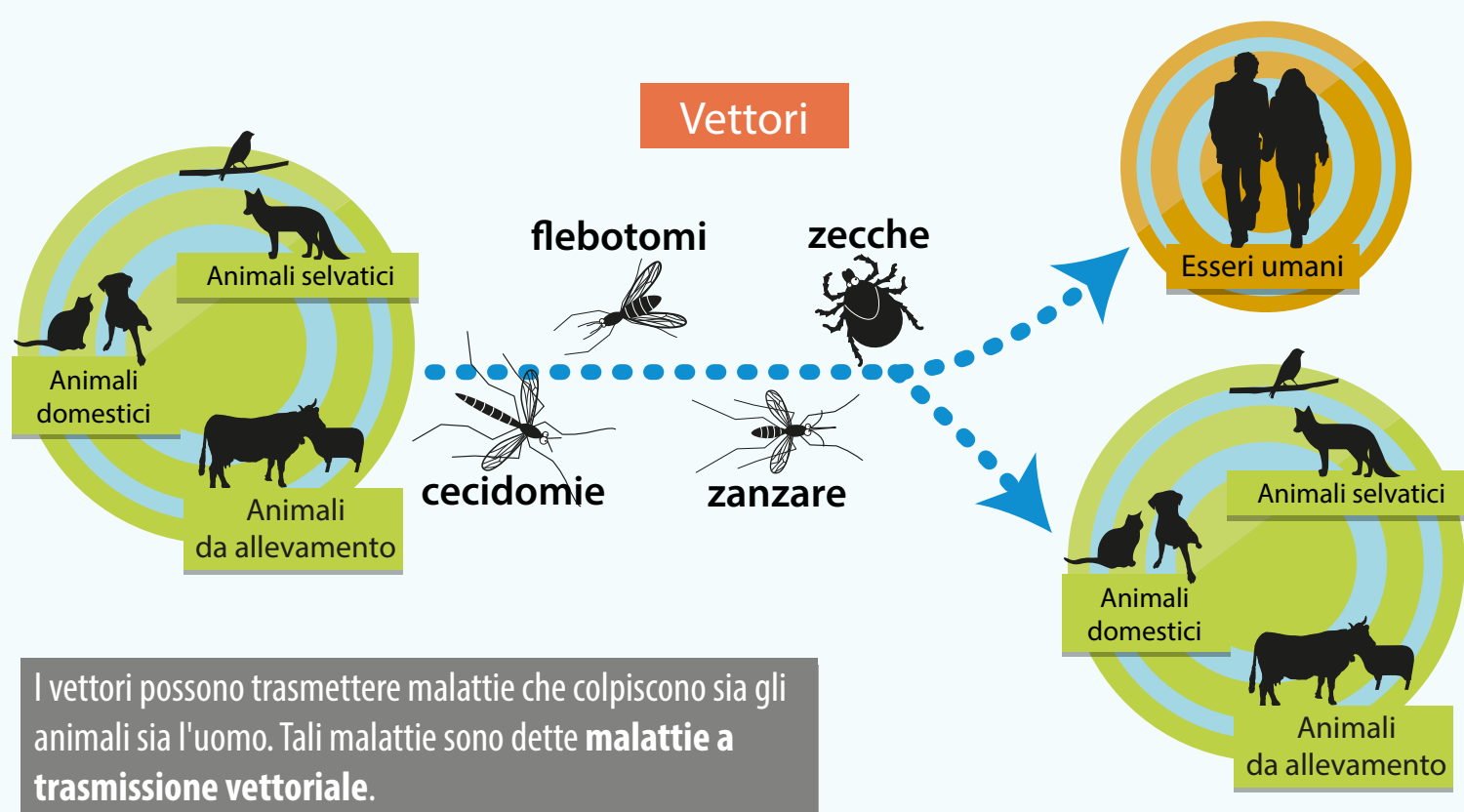


# MALATTIE TRASMESSE DA VETTORI

## COSA SONO LE MALATTIE TRASMESSE DA VETTORI?



## CONCAUSE A LIVELLO GLOBALE

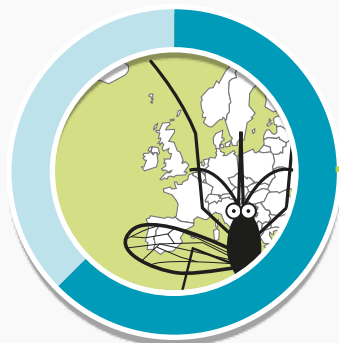


## IL LAVORO DELL'EFSA

### Monitorare l'eventuale presenza di vettori nell'UE

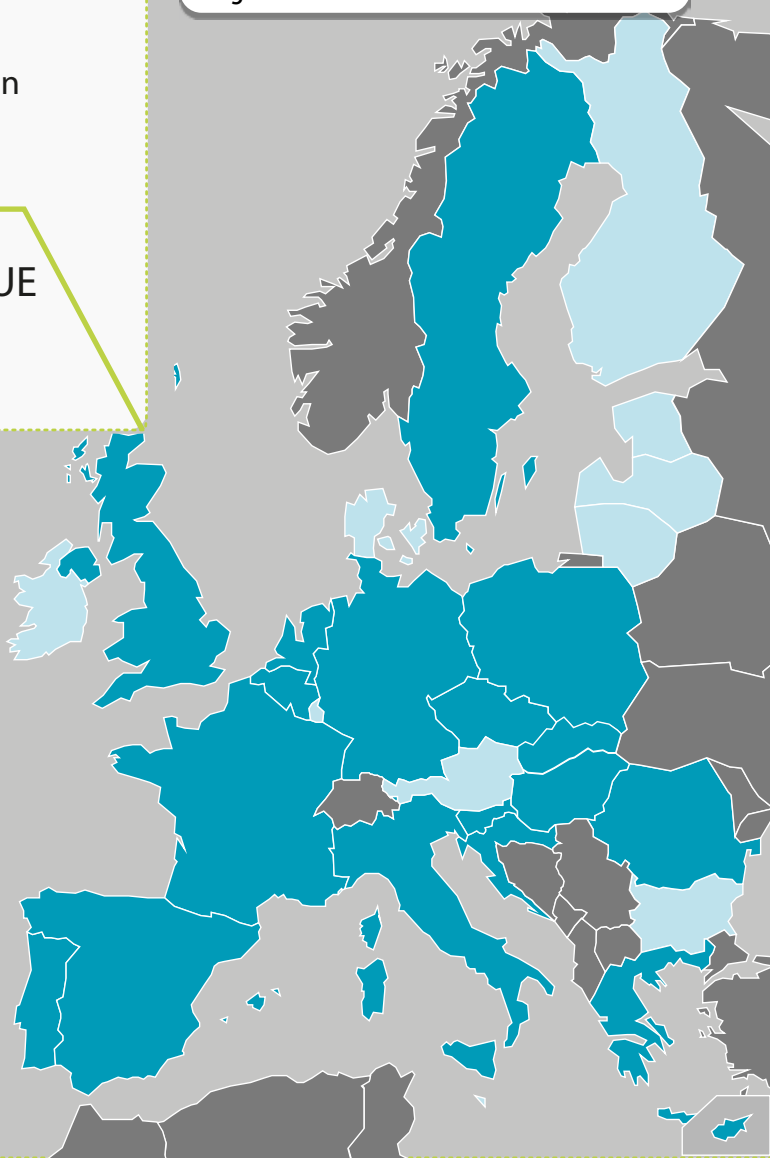
#### CULEX PIPENS

è una specie di zanzara che si nutre di sangue, diffusa in Europa.



Presenza registrata in  
**18**  
su 28  
Stati membri dell'UE

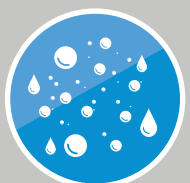
Presenza registrata di *Culex pipiens* negli Stati membri dell'UE



Per prevedere la possibile localizzazione di questa zanzara, l'EFSA analizza:



TEMPERATURA



UMIDITÀ E PRECIPITAZIONI



HABITAT



PRESENZA REGISTRATA dagli Stati membri

Il monitoraggio dei vettori e delle malattie trasmesse da vettori può fornire informazioni preziose per **prevenire la diffusione di queste malattie** e **ridurre le conseguenze** sulla salute pubblica e sull'economia dell'UE.



**COSTI SANITARI PIÙ ELEVATI**



**ABBATTIMENTO DEGLI ANIMALI**



**CHIUSURA DELLE AZIENDE AGRICOLE**



**DIVIETO DI SCAMBI COMMERCIALI**

## COLLABORAZIONE SCIENTIFICA

I lavori condotti dall'EFSA sulle malattie trasmesse da vettori in collaborazione con altri partner contribuiranno ad approfondire la conoscenza di queste malattie e migliorare la capacità di reazione dell'UE di fronte a nuovi focolai epidemici.

L'EFSA e l'ECDC raccolgono congiuntamente dati sui vettori e sulle malattie da essi trasmesse e ne analizzano la diffusione nell'Unione europea.