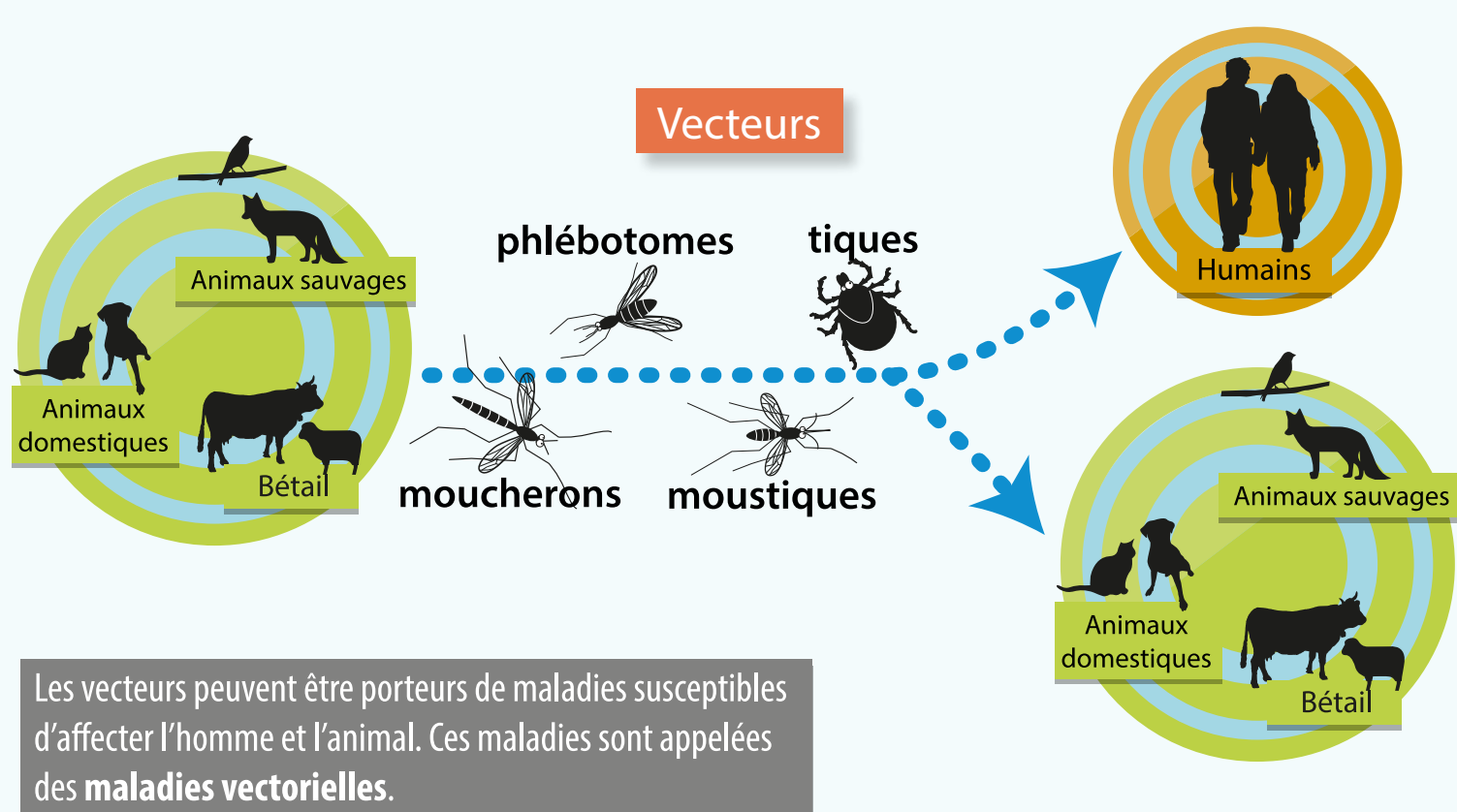


MALADIES VECTORIELLES

QU'EST-CE QU'UNE MALADIE VECTORIELLE ?



PERSPECTIVE GLOBALE



TRAVAUX DE L'EFSA

Surveillance de la présence éventuelle de vecteurs dans l'UE

CULEX PAPIENS

est une espèce de moustique se nourrissant de sang et répandu en Europe.

Présence signalée dans
18
sur 28
États membres de l'UE

Présence signalée de *Culex pipiens* dans les États membres de l'UE

Pour prévoir où ce moustique est susceptible de se trouver, l'EFSa analyse :



TEMPÉRATURE



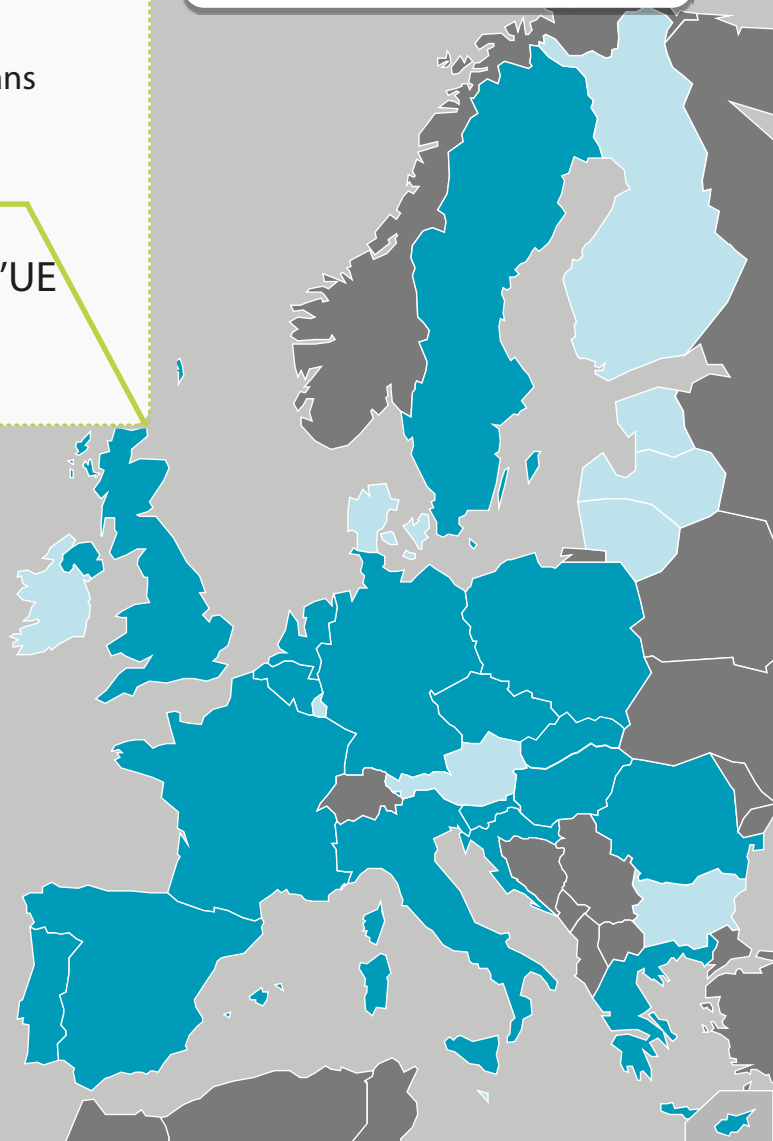
HUMIDITÉ ET PRÉCIPITATIONS



HABITAT



PRÉSENCE SIGNALÉE par les États membres



La surveillance des vecteurs et des maladies vectorielles contribue à éclairer les décisions prises pour **éviter la propagation de ces maladies** et **réduire l'impact** sur la santé publique et l'économie de l'UE.



COÛTS DE SOINS DE SANTÉ PLUS ÉLEVÉS



ABATTAGE D'ANIMAUX



FERMETURE DE FERMES



INTERDICTIONS COMMERCIALES

COOPÉRATION SCIENTIFIQUE

En coopération avec les autres partenaires, les travaux de l'EFSa sur les maladies vectorielles contribueront à accroître la compréhension de ces maladies et à améliorer les capacités de réaction de l'UE face à de nouveaux foyers de maladies.

L'EFSa et l'ECDC collectent conjointement des données sur les vecteurs et les maladies vectorielles et analysent leur diffusion dans l'UE.