

Évaluation des risques vs gestion des risques

Quelle différence ?

Évaluer les risques

L'EFSA **évalue les risques** associés à la chaîne alimentaire. L'EFSA n'a pas de laboratoire et ne fait pas de recherche. Elle collecte et analyse les données et les recherches existantes et formule des avis pour étayer les décisions des **gestionnaires des risques**.

Gérer les risques

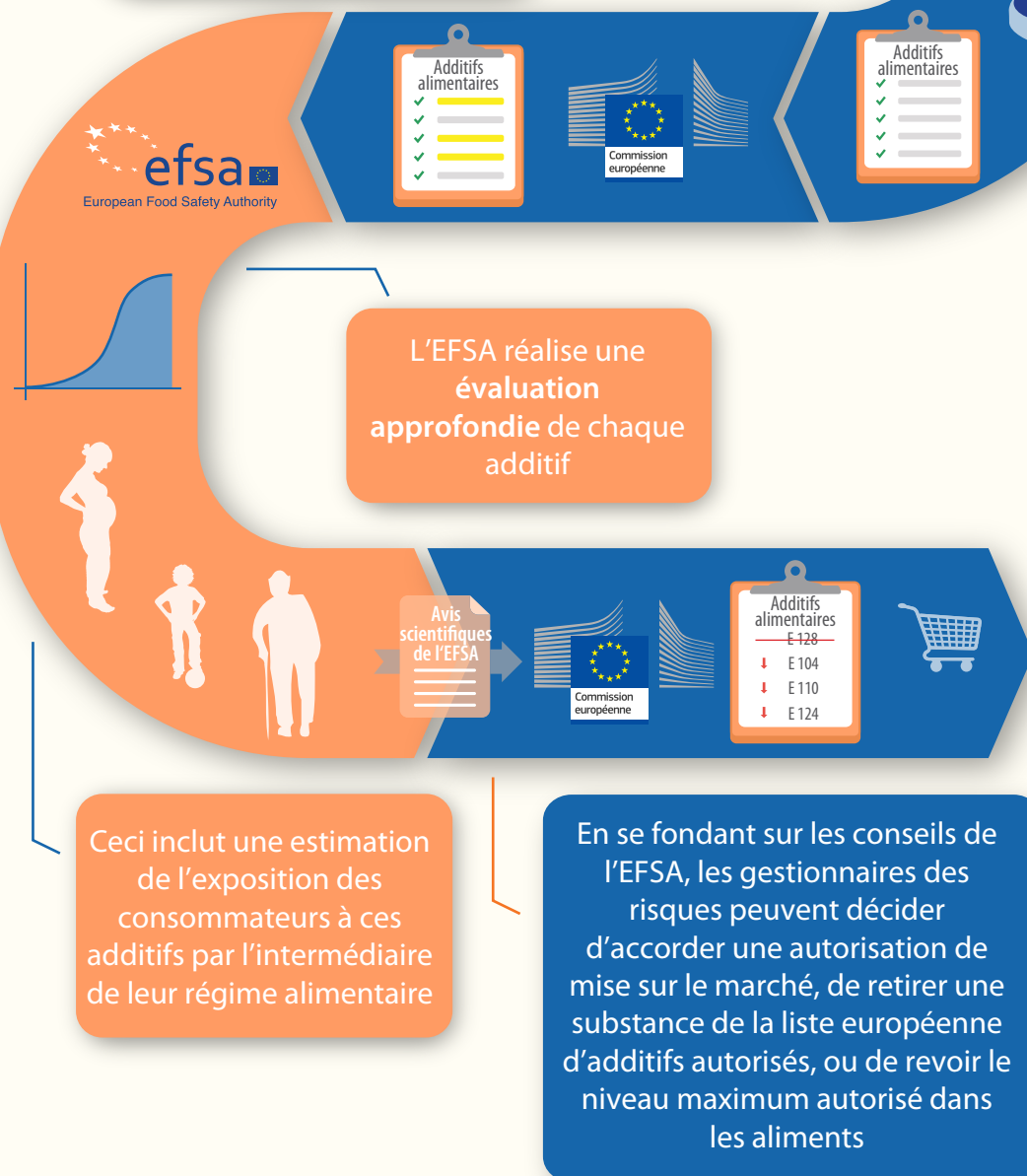
Les **gestionnaires des risques** sont la Commission européenne, les autorités des États membres et le Parlement européen. Ils sont responsables des décisions et de la législation en matière de sécurité des aliments.

En pratique

La réévaluation des additifs alimentaires

Les **gestionnaires des risques** décident quels additifs doivent être réévalués en premier lieu

Conformément à la législation de l'UE, tous les additifs alimentaires approuvés avant 2009 devront être réévalués d'ici 2020



D'autres exemples

Évaluation des risques	Gestion des risques	Évaluer les risques, c'est :
L'EFSA évalue la sécurité de certains néonicotinoïdes pour les abeilles	Les gestionnaires des risques décident de suspendre l'utilisation de certains néonicotinoïdes dans l'UE	✓ dispenser des avis scientifiques sur les risques associés à l'alimentation pour étayer les décisions
L'EFSA évalue la sécurité de chaque OGM au cas par cas	Les gestionnaires des risques décident d'autoriser ou non un OGM	Évaluer les risques, ce n'est PAS :
L'EFSA collecte et analyse les données issues des États membres sur la présence de Salmonella dans les exploitations de poulets et évalue les risques pour la santé humaine	Les gestionnaires des risques fixent des objectifs de réduction pour Salmonella chez les poules pondeuses dans l'UE	✗ Établir des politiques de sécurité alimentaire
		✗ Instaurer ou faire respecter les lois
		✗ Approuver, autoriser, rappeler ou retirer des produits
		✗ Autoriser des étiquetages
		✗ Contrôler la qualité des aliments
		✗ S'occuper du commerce, du contrôle des importations/exportations, de la traçabilité
		✗ Enquêter sur les fraudes alimentaires