

# *DAL CAMPO ALLA TAVOLA: CHI CONTROLLA LA SICUREZZA DI QUELLO CHE MANGIAMO?*

---

**Sergio Ghidini**

Dipartimento di Scienze degli Alimenti  
Università degli Studi di Parma

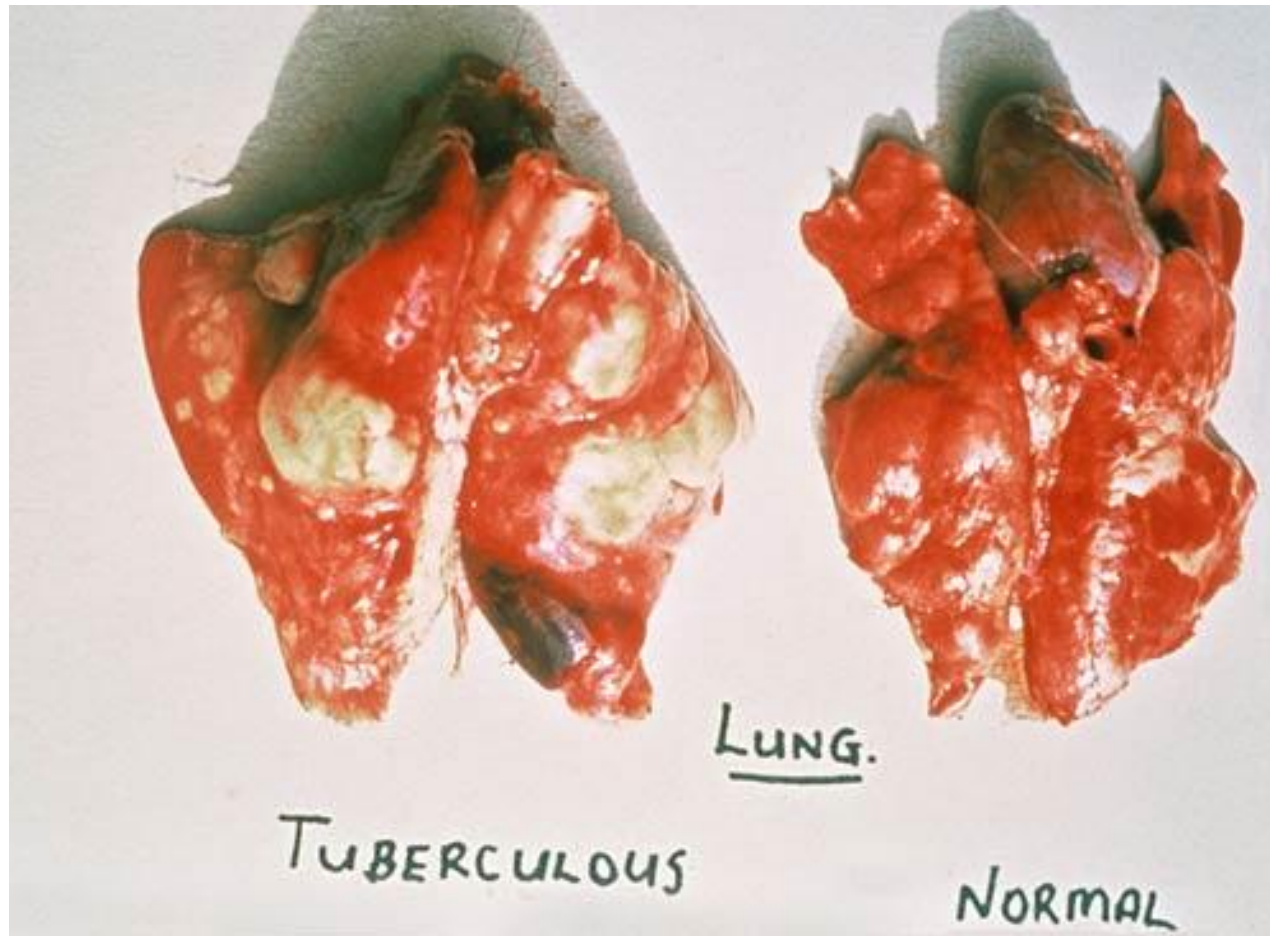
# Evoluzione controlli

Difesa contro le grandi malattie trasmesse da alimenti:

- Tubercolosi
- Brucellosi
- Parassitosi

N.B.!!! PERICOLO = qualsiasi cosa in grado di alterare lo stato di salute del consumatore

# Grandi pericoli (malattie classiche)



# Grandi pericoli (malattie classiche)



# Grandi pericoli (malattie classiche)

I pericoli storici ora controllati in modo diverso  
(strategie di popolazione)



Miglioramento delle condizioni sanitarie del bestiame

# Pericoli attuali

- Salmonella
- Yersinia
- Listeria
- Staphylococcus aureus
- Campylobacter
- Diossina
- Pesticidi
- .....



A close-up photograph of raw, red meat, likely beef, showing its fibrous texture and vibrant color. The meat is piled together, filling the left half of the frame.

**NORMALE**

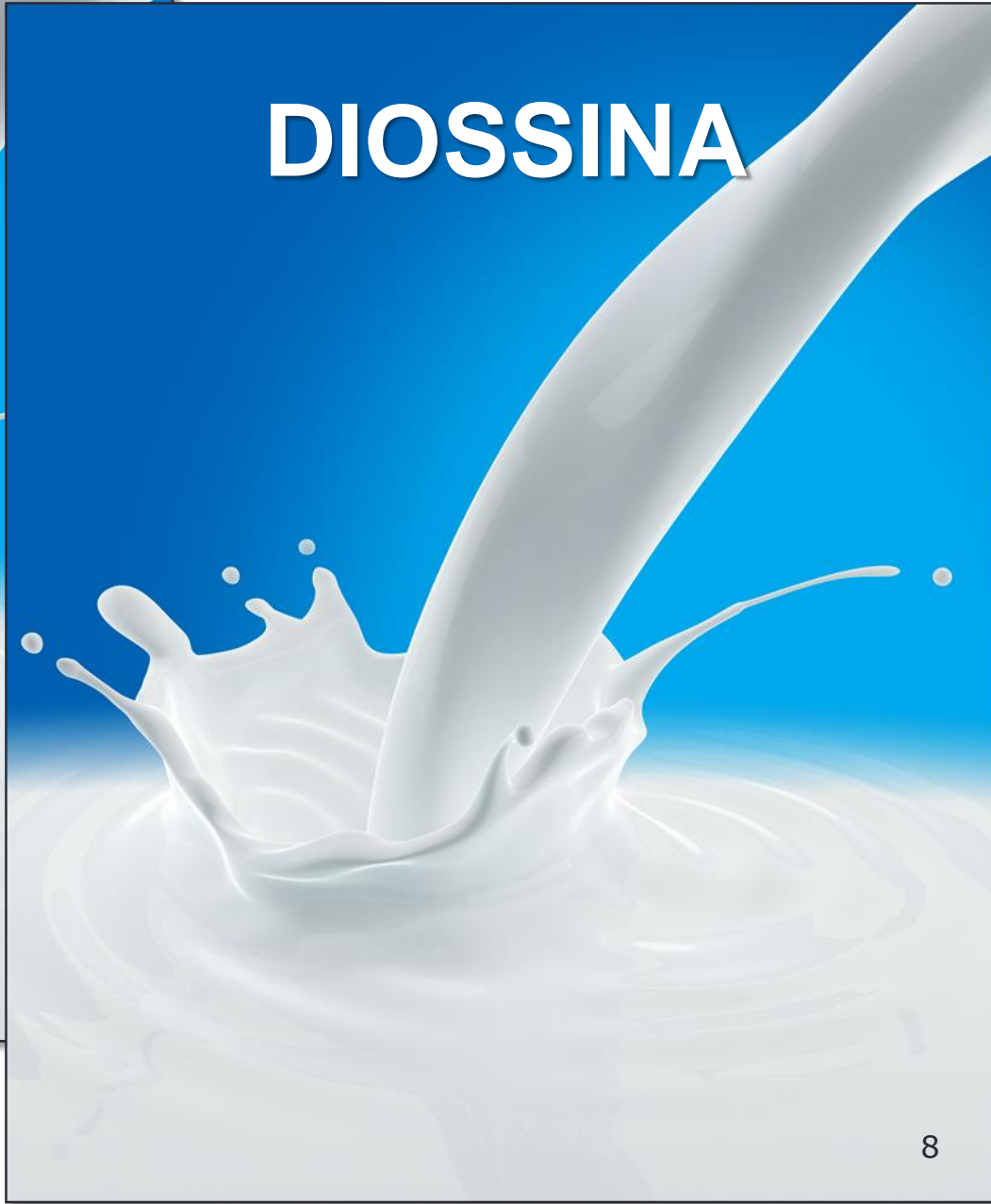
A close-up photograph of raw, red meat, similar to the one above, showing its fibrous texture and vibrant color. This image is positioned below the 'NORMALE' image and is labeled 'SALMONELLA'.

**SALMONELLA**

**NORMALE**



**DIOSSINA**

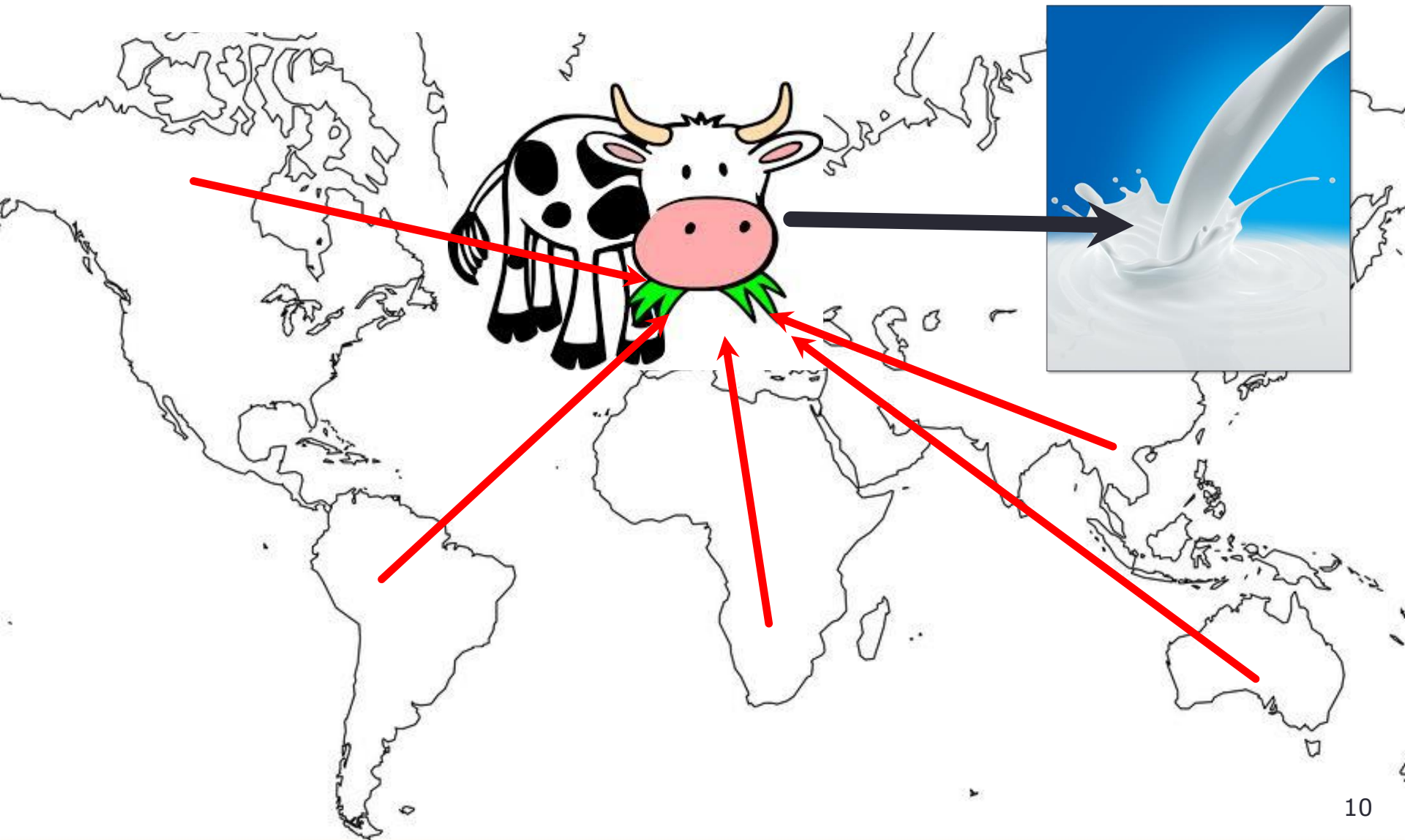




# ORIGINI DEI PRODOTTI ALIMENTARI



# ORIGINI DEI PRODOTTI ALIMENTARI






cosa è?



# In sintesi

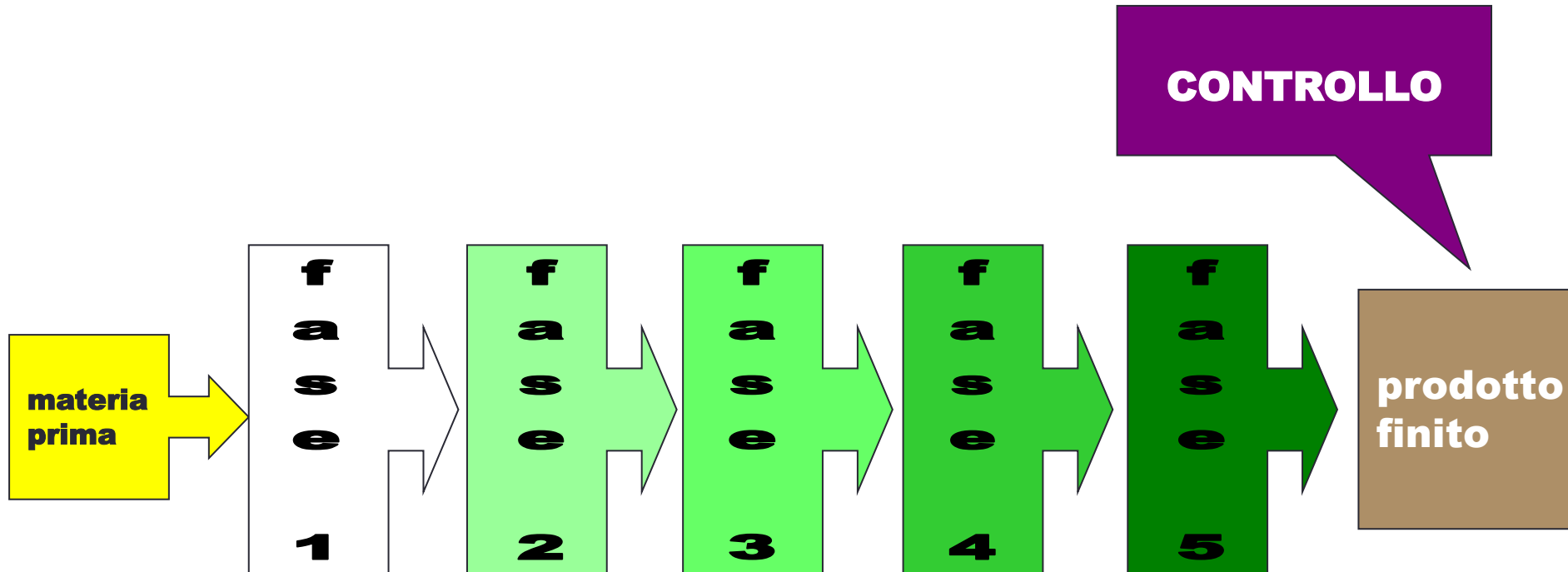
Nuovi pericoli  
Globalizzazione  
Tecnologia



**Nuovo tipo di controlli**

Non sul prodotto, ma sulla filiera e basato sull'analisi del rischio

# Da controllo di prodotto.....

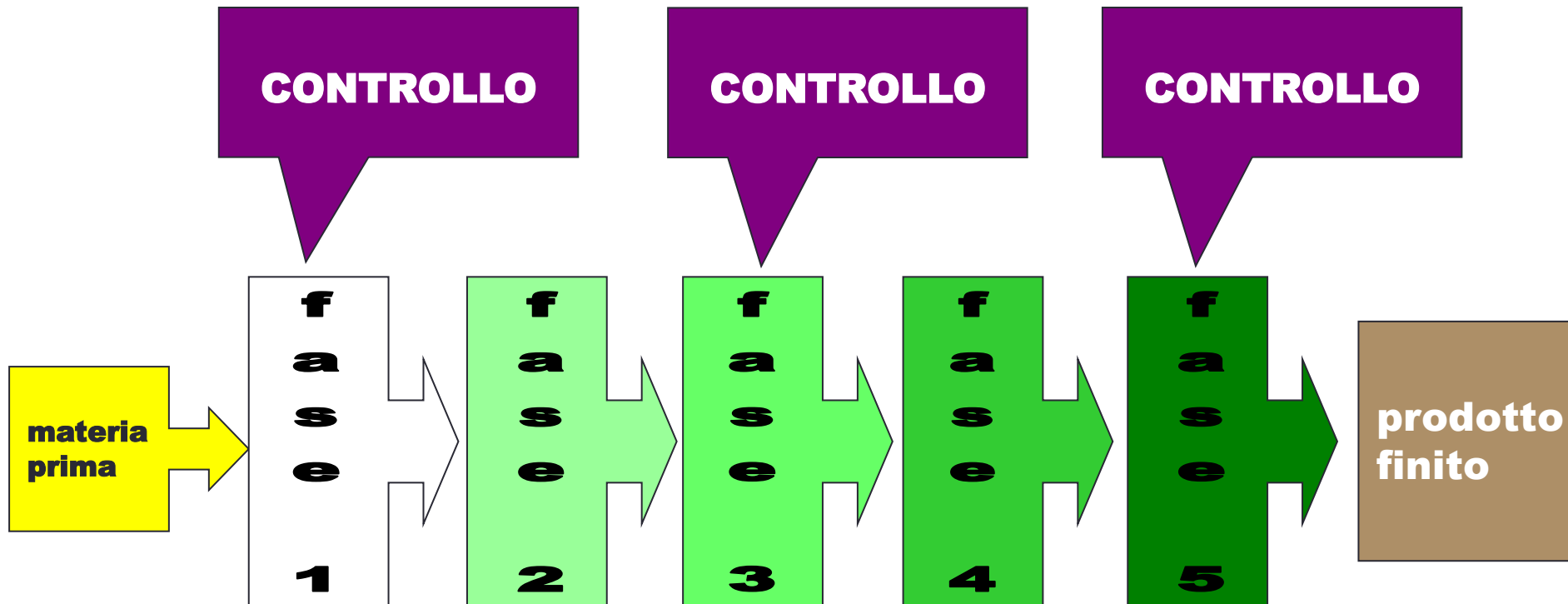


## Caratteristiche

- ✓ Soltanto sul prodotto finito
- ✓ Soltanto a campione
- ✓ Insegue i problemi



# ....a controllo di processo



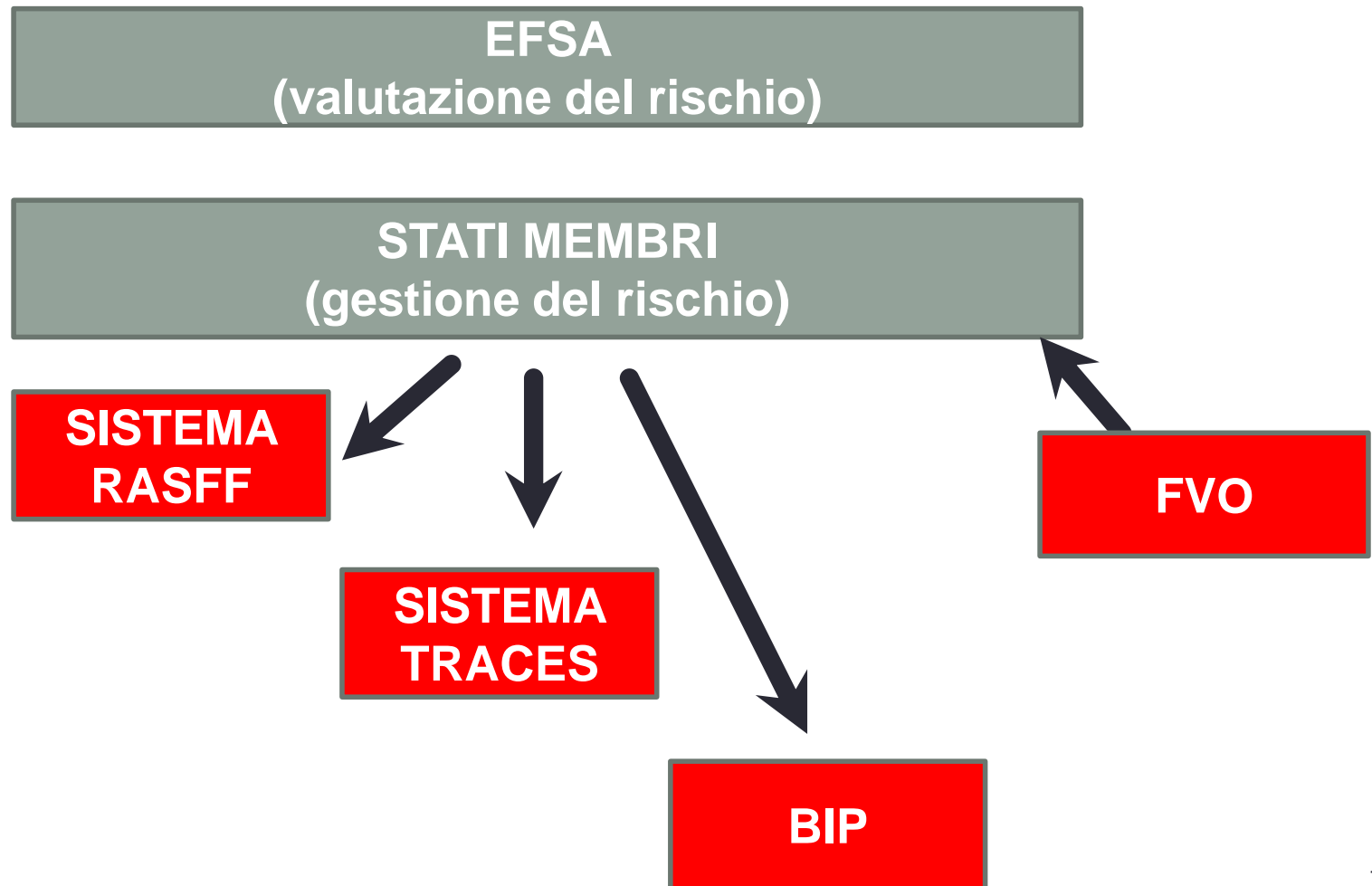
## Caratteristiche

- ✓ **Sulle procedure di produzione**
- ✓ **In continuo**
- ✓ **Previene i problemi**

# Pre requisito al controllo

- Valutazione del rischio (pericoli e loro quantificazione)
- Approccio di filiera

# La struttura del controllo sugli alimenti in Europa (SICUREZZA)



# La struttura del controllo sugli alimenti in Italia (SICUREZZA)



# Altri enti di controllo

- Ministero delle Politiche Agricole
- Ministero dell'Economia



# Ministero delle Politiche Agricole

- Repressione frodi alimentari
- Tutela prodotti tipici
- Tutela della qualità dei prodotti agro alimentari
- Capitanerie di porto ➔ **Prodotti della pesca:**
  - Periodi di pesca
  - Dimensioni del pescato
  - Tecniche di pesca

# Ministero dell'Economia

- Agenzia delle Dogane: controllo sulle merci in transito
- Guardia di Finanza: attività di polizia economica finalizzata, tra l'altro, alla prevenzione e repressione delle frodi agroalimentari.