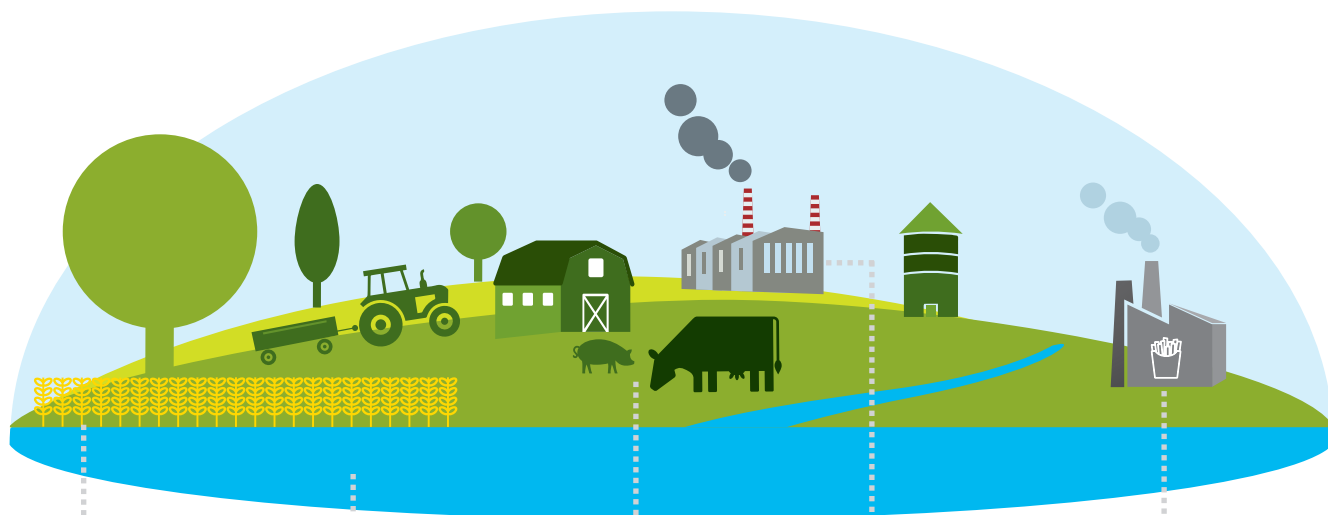


Kontaminanten in der Lebensmittelkette

Schadstoffkonzentrationen in Lebens- und Futtermitteln sind in der Regel zu niedrig, um Verbrauchern und Tieren zu schaden; sie können aber **Lebensmittelvergiftungen und andere Effekte** hervorrufen, und ihre **Präsenz bzw. Anreicherung über die Zeit** kann sich auf die Gesundheit von Mensch und Tier auswirken.

WELCHE KONTAMINANTEN FINDEN SICH IN **LEBENS- & FUTTERMITTELN**?



Natürliche Toxine

von Pilzen, Algen oder Pflanzen, darunter einige Unkräuter und Plankton

Metalle & anorganische Stoffe

Blei, Quecksilber und Stoffe wie Nitrate oder Fluor

Nicht zugelassene Tierarzneimittel

unzulässiger Einsatz bei Lebensmittel liefernden Tieren

Umweltkontaminanten

Industrie- und verbrauchernahe Chemikalien in Luft, Boden und Wasser

Prozesskontaminanten

bilden sich während der Verarbeitung, etwa beim Erhitzen auf hohe Temperaturen

WIE WERDEN **VERBRAUCHER & TIERE** GESCHÜTZT?



DATENERHEBUNG

Mitgliedstaaten teilen uns mit, ob Lebensmittel kontaminiert sind und in welchem Maß.



RISIKOBEWERTUNG

Wissenschaftler schätzen die Exposition von Mensch und Tier gegenüber Kontaminanten ab und bewerten mögliche Risiken.



RISIKOMANAGEMENT

Daten und Empfehlungen dienen als wissenschaftliche Grundlage für die Entscheidungsfindung von Risikomanagern.

Besuchen Sie die EFSA-Themenseite: www.efsa.europa.eu/de/topics/topic/contaminantsfoodfeed

efsa.europa.eu

© Europäische Behörde für Lebensmittelsicherheit, 2017. Die Reproduktion ist, ausgenommen zu gewerblichen Zwecken, unter Angabe der Quelle gestattet.

ISBN 978-92-9199-916-3 | doi: 10.2805/679019 | TM-04-17-039-DE-N