

À quel point vos aliments sont-ils sûrs ?

Origine et nombre de foyers* de toxi-infection alimentaire dans l'Union européenne en 2015

Lait et produits laitiers



55

Aliments composés



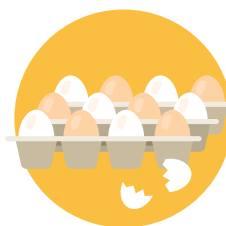
47

Porc



42

Œufs et ovoproduits



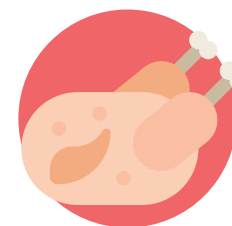
42

Fruits de mer



40

Viande de poulet et de dinde



40

Aliments d'origine non animale



19

Maladies d'origine alimentaire les plus courantes dans l'Union européenne

Campylobacter

2014 236 818 cas signalés

2015 229 213 cas signalés

Salmonella

2014 92 007 cas signalés

2015 94 625 cas signalés

Listeria

2014 2 242 cas signalés

2015 2 206 cas signalés

Foyers de toxi-infection

2014

29

2015

25

Foyers de toxi-infection**

2014

225

2015

184

Foyers de toxi-infection

2014

6

2015

5

* Le terme « foyer » fait référence à des foyers de toxi-infection dont l'origine alimentaire est étayée par de fortes preuves (à l'exclusion des toxi-infections d'origine hydrique).

** Il est probable que la différence dans le nombre de cas de foyers d'origine alimentaire signalés soit influencée par des différences dans la classification des foyers d'infection par rapport aux années précédentes.

Source : Rapport de synthèse de l'Union européenne sur les tendances et l'origine des zoonoses, des agents zoonotiques et des foyers de toxi-infection alimentaire en 2015, publié par l'EFSA et l'ECDC en 2016. Les données sur le nombre de cas sont extraites du Système européen de surveillance (TESSy), les données relatives aux foyers d'infection sont extraites de la base de données de l'EFSA sur les zoonoses.