

# Wie sicher sind unsere Lebensmittel?

## Ursprung und Anzahl von Ausbrüchen\* in der Europäischen Union im Jahr 2015

Milch und Milchprodukte



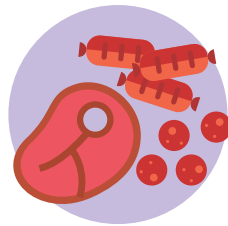
55

Mischmahlzeiten



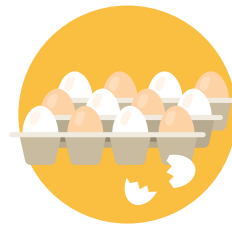
47

Schweinefleisch



42

Eier und Eiprodukte



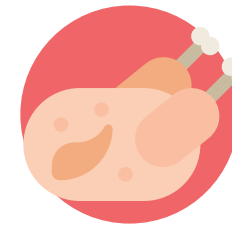
42

Meeresfrüchte



40

Hähnchen- und Putenfleisch



40

Lebensmittel nicht tierischen Ursprungs



19

## Die häufigsten durch Lebensmittel übertragbaren Krankheiten in der Europäischen Union

*Campylobacter*

2014 236 818 gemeldete Fälle

2015 229 213 gemeldete Fälle

*Salmonella*

2014 92 007 gemeldete Fälle

2015 94 625 gemeldete Fälle

*Listeria*

2014 2 242 gemeldete Fälle

2015 2 206 gemeldete Fälle

Ausbrüche

2014	2015
29	25

Ausbrüche\*\*

2014	2015
225	184

Ausbrüche

2014	2015
6	5

\* „Ausbrüche“ bezieht sich auf lebensmittelbedingte Krankheitsausbrüche mit hoher Evidenz (ausgenommen Wasser-assoziierte Ausbrüche).

\*\* Der Unterschied in der Zahl gemeldeter lebensmittelbedingter Ausbrüche mit hoher Evidenz ist wahrscheinlich u.a. auf Unterschiede in der Einstufung der Ausbrüche im Vergleich zu früheren Jahren zurückzuführen.