

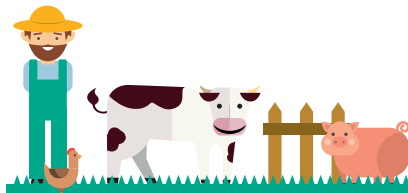
La sicurezza delle carni in Europa

Il sistema di sicurezza alimentare dell'UE migliora la **qualità e sicurezza** delle carni e dei prodotti a base di carne per i consumatori e **protegge gli animali** da sofferenze inutili. La consulenza dell'EFSA fornisce la base scientifica a questo sistema lungo l'intera filiera alimentare.

1

La sicurezza nelle aziende zootecniche

- allevamento/stabulazione
- malattie di origine alimentare trasmissibili dagli animali all'uomo
- alimentazione/sicurezza dei mangimi



La risposta dell'UE alla Salmonella

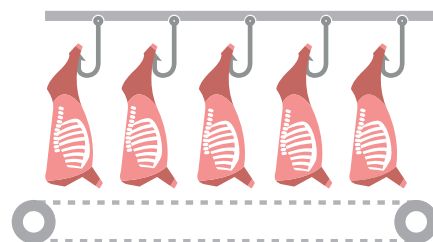
I casi nell'uomo sono **diminuiti di quasi il 50%** in 5 anni (dal 2004 al 2009)



2

La macellazione

- metodi di ispezione
- sostanze/processi di decontaminazione
- condizioni igieniche
- il benessere animale all'atto della macellazione

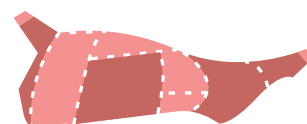


Ispezione delle carni (2013)

Un approccio integrato che riguarda **la salute** e il **benessere degli animali** e la **contaminazione biologica/chimica**

3 La preparazione e trasformazione

- conservazione
- aromatizzanti
- agenti gelificanti
- lavorazione meccanica



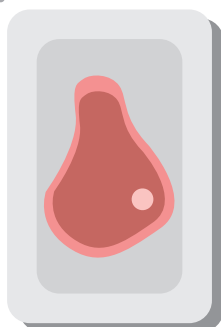
Nitriti /nitriti nelle carni (2017)

Gli additivi utilizzati per conservare le carni **impediscono la crescita microbica** (in particolare dei batteri che provocano botulismo); gli operatori alimentari li utilizzano per mantenere il colore rosso della carne e migliorare il sapore

4

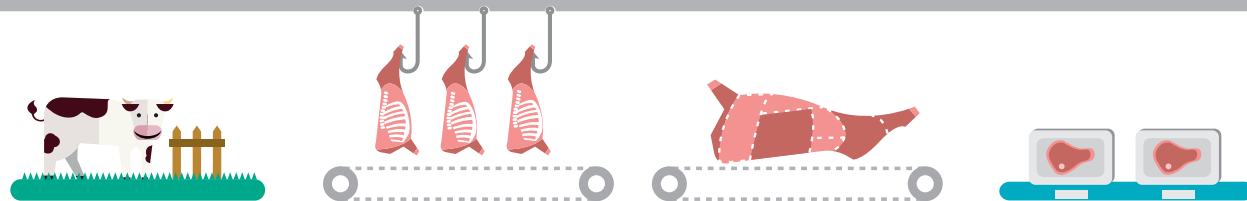
Conservazione, confezionamento, consumo

- durata/temperatura
- ingrosso/dettaglio/casa
- materiali da confezionamento
- consigli nutrizionali



Deterioramento delle carni durante la conservazione e il trasporto (2016)
Impatto di tempo e temperatura sulla proliferazione batterica in carni di bovino, suino, ovino e pollame

La scienza e il sistema di sicurezza alimentare dell'UE



I gestori del rischio a livello nazionale ed europeo si avvalgono dei pareri scientifici dell'EFSA per sviluppare **norme, metodi di ispezione e programmi di monitoraggio** che garantiscono la sicurezza delle carni.