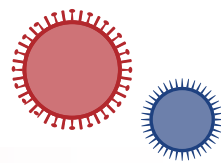
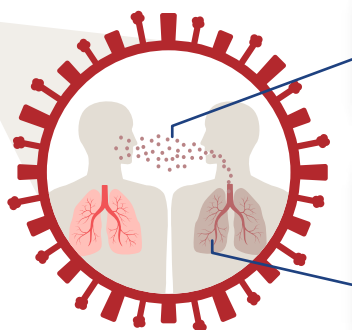
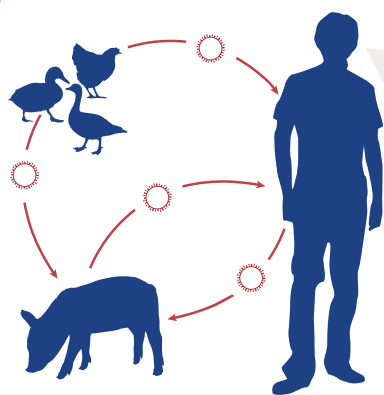


VIRUS DE LA GRIPPE



Transmission des virus de la grippe de l'animal à l'homme

Les virus de la grippe qui circulent chez les animaux constituent un risque sanitaire étant donné qu'ils franchissent parfois la barrière de l'espèce et infectent l'homme. Si les virus acquièrent la capacité à se propager d'une personne à l'autre, ils peuvent entraîner une pandémie. L'épidémie de grippe de 1918 par exemple a fait plus de victimes que la Première Guerre mondiale.



H1N1 2009

- se propage facilement
- ses symptômes sont modérés

H5N1 1997-actuelle

- la transmission à l'homme est rare
- ses symptômes sont extrêmement graves



H1N1



Nombre de décès dus à l'épidémie de grippe de 1918 et à la Première Guerre mondiale

Comment un virus franchit-il la barrière de l'espèce ?

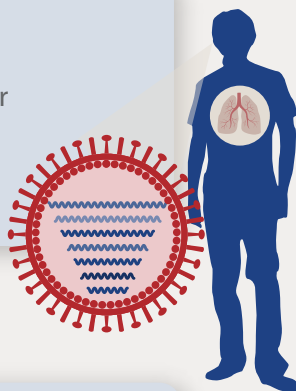
Comprendre comment un virus se transmet à l'espèce humaine est important pour mieux se préparer à une éventuelle pandémie. La capacité d'un virus de la grippe à infecter l'homme et la possibilité d'un contact entre l'homme et des animaux infectés constituent les facteurs principaux permettant de déterminer si un virus se propagera de l'animal à l'homme.

La communauté scientifique doit répondre à trois questions importantes :

1 Quelles sont les caractéristiques du virus qui lui permettent d'infecter l'homme ?

Notamment :

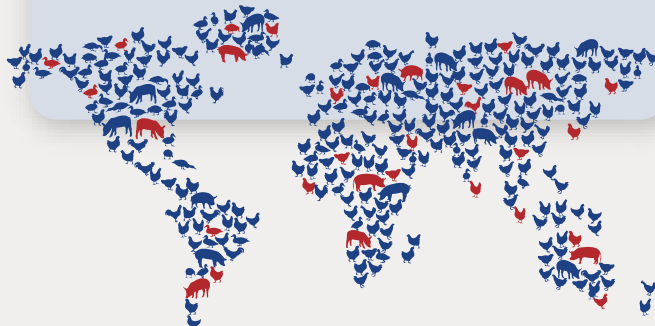
- la capacité du virus à se lier aux cellules humaines
- la présence de mutations génétiques



2 Comment le virus se comporte-t-il chez l'animal ?

Notamment :

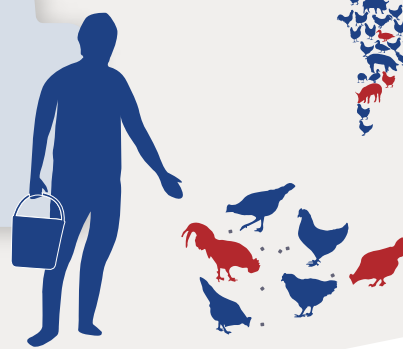
- nombre d'animaux infectés
- espèces infectées
- emplacement géographique du foyer épidémique



3 Quelles sont les possibilités de contact entre les animaux infectés et l'homme ?

Notamment :

- fréquence des contacts
- durée des contacts



Évaluation des risques sanitaires

Pour identifier les risques pour la santé publique, il est indispensable de surveiller les virus de la grippe chez les animaux et de recueillir des données utiles et pertinentes. Les autorités vétérinaires et sanitaires doivent travailler en étroite collaboration (par exemple, l'initiative « Un monde, une santé », un exemple d'intégration des médecines humaine et vétérinaire).

Travaux de l'EFSA sur la grippe

- L'EFSA analyse la grippe chez l'animal, son impact sur la santé des animaux et le risque potentiel pour l'homme.
- L'EFSA a commandité un projet intitulé **FluRisk** qui classe les souches de grippe animale selon leur capacité à infecter l'homme.
- Pour mener à bien ses travaux scientifiques, l'EFSA coopère avec les autorités de sécurité alimentaire dans l'Union européenne, avec la Commission européenne, l'ECDC, l'EMA, l'OMS, l'OIE, la FAO et l'OFFLU — le réseau OIE/FAO sur les gripes animales.

